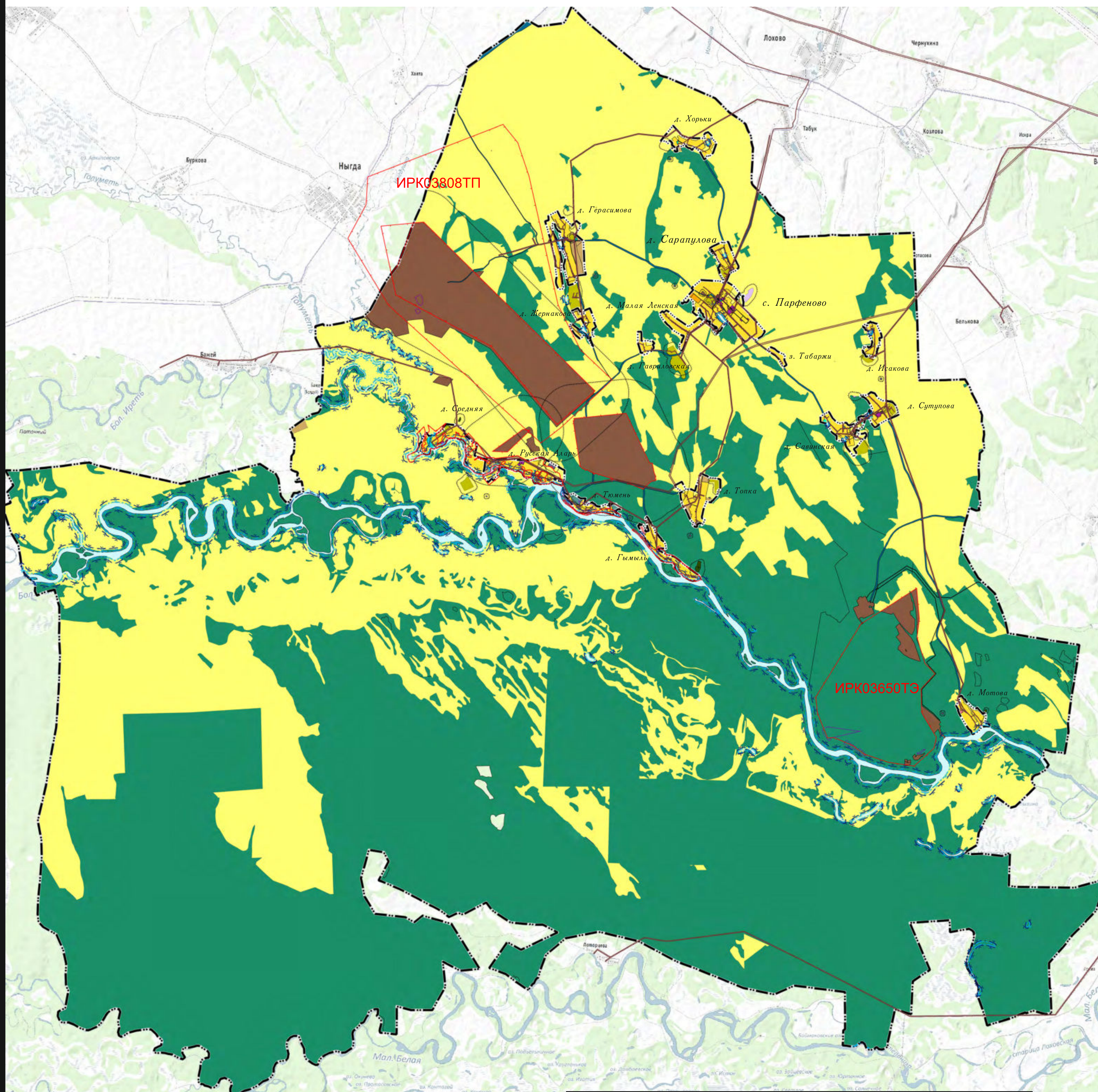


Экспозиция проекта внесения изменений в правила землепользования и застройки Парфеновского МО

ПРОЕКТ ВНЕСЕНИЯ ИЗМЕНЕНИЙ В ПРАВИЛА ЗЕМЛЕПОЛЬЗОВАНИЯ И ЗАСТРОЙКИ ПАРФЕНОВСКОГО МУНИЦИПАЛЬНОГО ОБРАЗОВАНИЯ КАРТА ГРАДОСТРОИТЕЛЬНОГО ЗОНИРОВАНИЯ. М 1:50000



УСЛОВНЫЕ ОБОЗНАЧЕНИЯ

- Границы административно-территориального деления
- сущ.
- Граница сельского поселения
 - Граница населенного пункта
- Территориальные зоны
- Зоны отдыха (Р-3)
 - Зоны сельскохозяйственных угодий (СХ-1)
 - Зоны, занятые объектами сельскохозяйственного назначения (СХ-2)
 - Зоны застройки индивидуальными жилыми домами (Ж-1)
 - Зоны делового, общественного и коммерческого назначения (ОД-2)
 - Иные зоны с/х назначения
 - Зоны лесов (ПН-1)
 - Зоны озеленения территорий общего пользования (Р-1)
 - Зоны инженерной инфраструктуры (ИТ-1)
 - Зоны размещения объектов социального и коммунально-бытового назначения (ОД-1)
 - Производственные зоны (ПК-1)
 - Зоны транспортной инфраструктуры (ИТ-2)
 - Зоны рекреационного назначения (Р-2)
 - Зоны кладбищ (СН-4)
 - Зоны складирования и захоронения отходов (СН-3)
 - Зона застройки малоэтажными жилыми домами (Ж-2)
 - Зоны акваторий (ПН-6)
- Зоны с особыми условиями использования территории
- Водоохранная зона
 - Охранная зона объектов электросетевого хозяйства (вдоль линий электропередачи, вокруг подстанций)
 - Охранная зона линий и сооружений связи
 - Придорожная полоса
 - Санитарно-защитная полоса водоводов
 - Зона затопления
 - Зона охраняемого объекта
 - Прибрежная защитная полоса
 - Береговая полоса
 - Санитарно-защитная зона предприятий, сооружений и иных объектов
 - Лицензионные участки

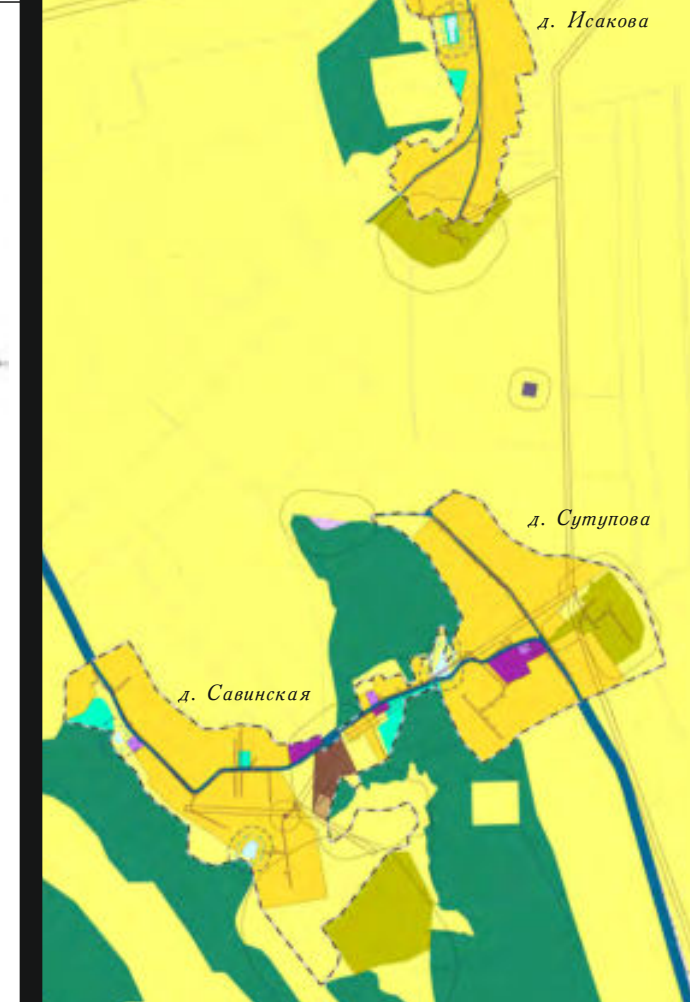
Проект внесения изменений в правила землепользования и застройки Парфеновского муниципального образования			
Имя	Кол-во	Лист	Дата
Карта градостроительного зонирования	11	Лист 2	Листов 1

М 1 : 50 000

ПРОЕКТ ВНЕСЕНИЯ ИЗМЕНЕНИЙ В ПРАВИЛА ЗЕМЛЕПОЛЬЗОВАНИЯ И ЗАСТРОЙКИ ПАРФЕНОВСКОГО МУНИЦИПАЛЬНОГО ОБРАЗОВАНИЯ
ФРАГМЕНТ КАРТЫ ГРАДОСТРОИТЕЛЬНОГО ЗОНИРОВАНИЯ. Лист 2. М 1:5000



ПРОЕКТ ВНЕСЕНИЯ ИЗМЕНЕНИЙ В ПРАВИЛА ЗЕМЛЕПОЛЬЗОВАНИЯ И ЗАСТРОЙКИ ПАРФЕНОВСКОГО МУНИЦИПАЛЬНОГО ОБРАЗОВАНИЯ
ФРАГМЕНТ КАРТЫ ГРАДОСТРОИТЕЛЬНОГО ЗОНИРОВАНИЯ. Лист 3. М 1:5000



ПРОЕКТ ВНЕСЕНИЯ ИЗМЕНЕНИЙ В ПРАВИЛА ЗЕМЛЕПОЛЬЗОВАНИЯ И ЗАСТРОЙКИ ПАРФЕНОВСКОГО МУНИЦИПАЛЬНОГО ОБРАЗОВАНИЯ
ФРАГМЕНТ КАРТЫ ГРАДОСТРОИТЕЛЬНОГО ЗОНИРОВАНИЯ. Лист 2. М 1:5000



ПРОЕКТ ВНЕСЕНИЯ ИЗМЕНЕНИЙ В ПРАВИЛА ЗЕМЛЕПОЛЬЗОВАНИЯ И ЗАСТРОЙКИ ПАРФЕНОВСКОГО МУНИЦИПАЛЬНОГО ОБРАЗОВАНИЯ
ФРАГМЕНТ КАРТЫ ГРАДОСТРОИТЕЛЬНОГО ЗОНИРОВАНИЯ. Лист 1. М 1:5000



Проектом внесения изменений в правила землепользования и застройки Парфеновского МО предусматриваются следующие основные изменения:

1. Нанесение границы лицензии ИРКО3808ТП (уголь каменный).
2. Нанесение границы лицензии ИРКО3650ТЭ (уголь каменный).
3. Отображение зона затопления 1% обеспеченности, территорий прилегающей к р. Белая (Большая Белая), в деревне Средняя, деревне Русская Аларь (реестровый номер 38:20-6.541).
4. Отображение санитарно-защитной зоны сооружения: «Котельная по адресу с. Парфеново, ул. Молодежная, 1» (реестровый номер 38:20-6.593).
5. Учет сложившегося землепользования согласно сведениям из ЕГРН.
6. Приведение правил землепользования и застройки в соответствие с приказом Росреестра от 10.11.2020 № П/0412 «Об утверждении классификатора видов разрешенного использования земельных участков».

ПРОЕКТ ВНЕСЕНИЯ ИЗМЕНЕНИЙ В ПРАВИЛА ЗЕМЛЕПОЛЬЗОВАНИЯ И ЗАСТРОЙКИ ПАРФЕНОВСКОГО МУНИЦИПАЛЬНОГО ОБРАЗОВАНИЯ
ФРАГМЕНТ КАРТЫ ГРАДОСТРОИТЕЛЬНОГО ЗОНИРОВАНИЯ. Лист 1. М 1:5000

